

## 補足資料

2008.4.1～2009.3.31

1 主要指標等の推移	2
2 会社の沿革	3
3 資本金の推移	4
4 品目別販売実績	4
5 貸借対照表(連結)	5
6 キャッシュ・フローの状況	5
7 店舗の状況	6-8
8 月次売上の推移	9
9 年次 客単価の推移	10
10 月次 客単価・客数の推移(前年比)	10
11 設備投資額・減価償却費の推移	11
12 株主の状況	11

2009年5月

株式会社メガネトップ  
東証第一部 (7541)  
静岡市葵区伝馬町8番地の6  
Tel. 054-275-5000

## 1. 主要な経営指標等の推移

### < 連結 >

(単位:百万円)

	2005.3	2006.3	2007.3	2008.3	2009.3
売上高	28,247	31,941	33,546	42,099	46,607
売上原価	9,208	11,752	11,466	13,886	14,790
売上総利益	19,039	20,188	22,080	28,213	31,816
販売管理費	18,515	19,680	19,754	25,571	26,499
(広告宣伝費・販売促進費)	2,089	2,231	2,365	3,532	3,629
(人件費)	7,852	8,482	8,757	11,255	12,370
(地代家賃・支払リース料・賃借料)	3,996	3,986	3,870	4,595	5,091
(その他)	4,575	4,981	4,760	6,188	5,409
営業利益	524	508	2,325	2,641	5,316
営業外収益	472	543	537	538	539
営業外費用	399	572	536	664	449
経常利益	596	479	2,327	2,516	5,407
特別利益	53	327	20	56	205
特別損失	337	1,594	560	712	450
税金等調整前当期純利益	313	△ 787	1,788	1,859	5,162
法人税等	383	227	776	981	2,263
当期純利益	△ 70	△ 1,015	1,011	877	2,899

売上高総利益率	67.4%	63.2%	65.8%	67.0%	68.3%
売上高営業利益率	1.9%	1.6%	6.9%	6.3%	11.4%
売上高経常利益率	2.1%	1.5%	6.9%	6.0%	11.6%
売上高当期純利益率	△ 0.2%	△ 3.2%	3.0%	2.1%	6.2%
売上高広告宣伝費比率	7.4%	7.0%	7.1%	8.4%	7.8%
売上高人件費比率	27.8%	26.6%	26.1%	26.7%	26.5%

### 前年比

売上高	-	13.1%	5.0%	25.5%	10.7%
売上総利益	-	6.0%	9.4%	27.8%	12.8%
販売管理費	-	6.3%	0.4%	29.4%	3.6%
(広告宣伝費・販売促進費)	-	6.7%	6.0%	49.3%	2.7%
(人件費)	-	8.0%	3.2%	28.5%	9.9%
(地代家賃・支払リース料・賃借料)	-	△ 0.3%	△ 2.9%	18.7%	10.8%
(その他)	-	8.9%	△ 4.4%	30.0%	△ 12.6%
営業利益	-	△ 3.0%	357.5%	13.6%	101.3%
経常利益	-	△ 19.7%	385.8%	8.1%	114.9%
当期純利益	-	-	-	△ 13.3%	230.3%

### < 連結 >

(単位:百万円)

	2005.3	2006.3	2007.3	2008.3	2009.3
純資産額	6,503	5,689	6,353	9,712	11,927
総資産額	23,947	24,084	23,590	26,268	27,676
流動資産	6,734	7,573	7,100	7,079	8,957
流動負債	8,486	8,729	8,782	8,890	10,410
たな卸資産	3,755	4,051	4,140	3,676	4,045
1株当たり純資産額(円)	794.24	670.10	746.03	503.39	512.08
1株当たり当期純利益(円)	△ 8.67	△ 124.62	119.22	45.80	124.60
発行済株式数(千株)	8,190	8,478	8,525	19,313	23,324
総資本回転率	1.20	1.33	1.41	1.69	1.73
たな卸資産在庫回転率	7.89	8.18	8.19	10.77	12.07
自己資本比率	27.2%	23.6%	26.9%	37.0%	43.1%
流動比率	79.3%	86.8%	80.9%	79.6%	86.0%
総資産経常利益率	2.5%	2.0%	9.8%	10.1%	20.0%
自己資本当期純利益率	-	-	16.8%	10.9%	26.8%
従業員数(名)	1,452	1,357	1,286	1,377	1,490
契約社員(名)	489	633	811	1,309	1,468
契約社員比率	25.2%	31.8%	38.7%	48.7%	49.6%
期末店舗数(FC含む)	395	400	408	501	559
1株当たり中間配当額(円)	6.00	6.00	36.00	6.00	26.00
1株当たり期末配当額(円)	6.00	6.00	6.00	6.00	6.00

## 2.会社の沿革

年月	沿革
1980.05	静岡県静岡市御幸町に㈱メガネトップを資本金1,000万円で設立。
1983.10	本社を静岡県静岡市御幸町から静岡県静岡市常磐町に移転。
1988.10	本社を静岡県静岡市常磐町から静岡県静岡市曲金に移転。
1992.10	トップ光学㈱(当社の商品仕入部門)を吸収合併。
1994.10	静岡県静岡市に日本平研修センターを設置。
1997.06	日本証券業協会に店頭売買銘柄として登録。
1998.12	㈱キングスターの株式取得による子会社化。
2000.12	東京証券取引所市場第二部に株式を上場。
2001.03	M&Aの受入を目的とした㈱ジェイエムジーを設立。
2001.04	㈱ジェイエムジーは、㈱カワカミより眼鏡販売事業部門の営業権を譲受。
2001.06	若者層をターゲットとした超低価格眼鏡の販売を目的とした㈱アルクを設立。
2002.07	コンタクトレンズ販売を中心とした㈱ウインを買収。
2002.08	東京証券取引所市場第一部指定。
2002.09	本社を静岡県静岡市曲金から静岡県静岡市伝馬町に移転。
2003.04	㈱ジェイエムジーを吸収合併。
2003.05	子会社㈱キングスターは、眼鏡製造の資生眼鏡㈱を買収。
2003.07	㈱フィットミー(現連結子会社)を設立。
2003.08	㈱キングスターは、資生眼鏡㈱を吸収合併。
2004.10	㈱ファーマフューチャーの株式取得による子会社化。
2004.11	㈱テキストの株式取得による子会社化。
2005.02	㈱ウインは㈱テキストと合併し、㈱ウインを存続会社として社名をテキストに変更。
2006.02	株式交換により、㈱テキストを完全子会社化。
2006.04	㈱テキストは、㈱アルクと合併し、㈱テキストを存続会社として社名を㈱ベンシスジャパンに変更。
2006.07	㈱ベンシスジャパン及び㈱キングスターを吸収合併。
2006.10	オールインワンプライスショップ「眼鏡市場」の展開を開始。
2007.03	㈱ファーマフューチャーの清算終了。

### 3.資本金の推移

(単位:千円)

年月	増資額	増資後資本金	摘要
1994.4.1	95,000	291,000	有償第三者割当増資 50,000株 発行価格 3,800円 資本組入額 1,900円 割当先 株式会社東海銀行 他10名
1995.2.28	303,000	594,000	第1回新株引受権付社債の新株引受権の権利行使 100,000株 発行価格 3,400円 資本組入額 1,700円 新株引受権権利行使者 富澤昌三
			第2回新株引受権付社債の新株引受権の権利行使 70,000株 発行価格 3,800円 資本組入額 1,900円 新株引受権権利行使者 富澤昌三
1997.6.3	346,500	940,500	有償一般募集 入札によらない募集 発行額 350,000株 発行価格 2,660円 資本組入額 990円 払込金額総額 931,000千円
2006.9-07.3	24,014	964,514	第1回ストックオプション行使による発行 25,000株 発行価格 970円 資本組入額 485円 払込金額総額 24,250千円 第2回ストックオプション行使による発行 21,500株 発行価格1,105円 資本組入額 553円 払込金額総額 33,457千円
2007.4	1,202,500	2,167,014	公募増資 1,000,000株 発行価格 2,405円 資本組入額 1,202円 払込金額総額 2,405,000千円
2007.5	120,250	2,287,264	第三者割当増資 100,000株 発行価格 2,405円 資本組入額 1,202円 払込金額総額 240,500千円
2007.9-08.3	16,605	2,303,869	第1回ストックオプション行使による発行 18,000株 発行価格 479円 資本組入額 240円 払込金額総額 8,622千円 第2回ストックオプション行使による発行 45,000株 発行価格 545円 資本組入額 273円 払込金額総額 24,525千円
2008.4-09.3	31,810	2,335,679	第1回ストックオプション行使による発行 75,600株 発行価格 400円 資本組入額 200円 払込金額総額 30,240千円 第2回ストックオプション行使による発行 73,200株 発行価格 455円 資本組入額 228円 払込金額総額 33,306千円

### 4.品目別販売実績

<連結>

(単位:百万円)

	2007.3		2008.3		2009.3	
	金額	売上比	金額	売上比	金額	売上比
フレーム	12,047	35.9%	16,692	39.7%	19,393	41.6%
レンズ	12,409	37.0%	16,043	38.1%	17,255	37.0%
サングラス	713	2.1%	416	1.0%	-	-
コンタクトレンズ	7,103	21.2%	7,312	17.4%	7,350	15.8%
コンタクト備品	210	0.6%	339	0.8%	486	1.0%
その他	1,062	3.2%	1,295	3.1%	2,121	4.6%
合計	33,546	100.0%	42,099	100.0%	46,607	100.0%

## 5. 貸借対照表

<連結>

(単位:百万円)

	2008.3		2009.3		増減(B-A)
	金額(B)	構成比	金額(B)	構成比	
(資産の部)					
I 流動資産					
1現金及び預金	1,346		2,446		1,100
2受取手形及び売掛金	843		970		127
3たな卸資産	3,676		4,045		369
4その他の流動資産	1,213		1,496		283
流動資産合計	7,079	27.0%	8,957	32.4%	1,878
II 固定資産					
1有形固定資産	10,575	40.3%	10,488	37.9%	△ 87
2無形固定資産	768	2.9%	485	1.8%	△ 283
3投資その他の資産	7,844	29.9%	7,745	28.0%	△ 99
固定資産合計	19,188	73.0%	18,719	67.6%	△ 469
資産合計	26,268	100.0%	27,676	100.0%	1,408

(負債の部)					
I 流動負債					
1支払手形及び買掛金	1,070		1,163		93
2短期借入金等	4,142		3,910		△ 232
3未払法人税等	846		1,976		1,130
4その他の流動負債	2,830		3,361		531
流動負債合計	8,890	33.8%	10,410	37.6%	1,520
II 固定負債					
1社債	795		750		△ 45
2長期借入金	6,205		3,538		△ 2,667
3その他の固定負債	664		1,051		387
固定負債合計	7,665	29.2%	5,339	19.3%	△ 2,326
負債合計	16,555	63.0%	15,749	56.9%	△ 806
(純資産の部)					
I 株主資本					
1資本金	2,303	8.8%	2,335	8.4%	32
2資本剰余金	2,736	10.4%	2,768	10.0%	32
3利益剰余金	4,666	17.8%	6,843	24.7%	2,177
4自己株式	△ 13	△ 0.1%	△ 23	△ 0.1%	△ 10
株主資本合計	9,693	36.9%	11,923	43.1%	2,230
II 評価・換算差額等					
評価・換算差額等合計	19	0.1%	3	0.0%	△ 16
純資産合計	9,712	37.0%	11,927	43.1%	2,215
負債純資産合計	26,268	100.0%	27,676	100.0%	1,408

## 6. キャッシュ・フローの状況

<連結>

(単位:百万円)

	2008.3	2009.3
営業活動によるキャッシュ・フロー	4,025	5,623
投資活動によるキャッシュ・フロー	△ 4,374	△ 746
財務活動によるキャッシュ・フロー	866	△ 3,753
現金及び現金同等物期末残高	1,323	2,445

7. 店舗の状況

<新規出店>

眼鏡市場

71店

(33店)

年月日	店名	所在地
1 2008.4.2	眼鏡市場 横須賀中央店	神奈川県横須賀市
2 2008.4.25	眼鏡市場 山形鶴岡店	山形県鶴岡市
3 2008.4.25	眼鏡市場 八戸市民病院前店	青森県八戸市
4 2008.4.25	眼鏡市場 八戸沼館店	青森県八戸市
5 2008.4.25	眼鏡市場 長岡西店	新潟県長岡市
6 2008.4.25	眼鏡市場 岡谷店	長野県岡谷市
7 2008.4.25	眼鏡市場 市原平成通り店	千葉県市原市
8 2008.4.25	眼鏡市場 徳島川内店	徳島県徳島市
9 2008.4.25	眼鏡市場 下関垢田店	山口県下関市
10 2008.4.25	眼鏡市場 吉祥寺店	東京都武蔵野市
11 2008.5.2	眼鏡市場 神戸元町店	兵庫県神戸市
12 2008.5.9	眼鏡市場 針中野店	大阪府大阪市
13 2008.5.30	眼鏡市場 おのだサンパーク店	山口県山陽小野田市
14 2008.5.30	眼鏡市場 気仙沼店	宮城県気仙沼市
15 2008.5.30	眼鏡市場 仙台南吉成店	宮城県仙台市
16 2008.6.7	眼鏡市場 池袋店	東京都豊島区
17 2008.6.20	眼鏡市場 水沢店	岩手県奥州市
18 2008.6.27	眼鏡市場 新居浜店	愛媛県新居浜市
19 2008.6.28	眼鏡市場 上野店	東京都台東区
20 2008.6.28	眼鏡市場 品川シーサイド店	東京都品川区
21 2008.7.18	眼鏡市場 天神橋店	大阪府大阪市
22 2008.7.18	眼鏡市場 古川店	宮城県大崎市
23 2008.7.25	眼鏡市場 青森浜館店	青森県青森市
24 2008.7.25	眼鏡市場 ミスターマックスおゆみ野店	千葉県千葉市
25 2008.9.5	眼鏡市場 五所川原店	青森県五所川原市
26 2008.9.19	眼鏡市場 盛岡西バイパス店	岩手県盛岡市
27 2008.10.10	眼鏡市場 新潟亀田店	新潟県新潟市
28 2008.10.24	眼鏡市場 堺鳳店	大阪府堺市
29 2008.10.31	眼鏡市場 名取店	宮城県名取市
30 2008.11.14	眼鏡市場 心斎橋店	大阪府大阪市
31 2008.11.20	眼鏡市場 一関店	岩手県一関市
32 2008.11.21	眼鏡市場 岡山県庁通り店	岡山県岡山市
33 2008.12.5	眼鏡市場 フレスポ東大阪店	大阪府東大阪市

アルク

(3店)

年月日	店名	所在地
1 2008.4.25	アルク 吉祥寺本店	東京都武蔵野市
2 2008.6.7	アルク 池袋店	東京都豊島区
3 2008.7.17	アルク 那須ガーデンアウトレット店	栃木県那須塩原市

F C

(35店)

年月日	店名	所在地
1 2008.4.18	FC眼鏡市場 近江八幡店	滋賀県近江八幡市
2 2008.5.30	FCアルク イオンおゆみ野SC店	千葉県千葉市
3 2008.5.30	FCアルク おのだサンパーク店	山口県山陽小野田市
4 2008.6.13	FC眼鏡市場 京王堀之内店	東京都八王子市
5 2008.6.25	FC眼鏡市場 イオンタウン水島店	岡山県倉敷市
6 2008.7.4	FC眼鏡市場 舞鶴店	京都府舞鶴市
7 2008.7.18	FC眼鏡市場 岡山西大寺店	岡山県岡山市
8 2008.7.18	FC眼鏡市場 イオン綾川店	香川県綾歌郡
9 2008.7.25	FC眼鏡市場 青森新町店	青森県青森市
10 2008.9.3	FC眼鏡市場 サンリブわさだ店	大分県大分市
11 2008.9.5	FC眼鏡市場 松戸五香店	千葉県松戸市
12 2008.9.5	FC眼鏡市場 市川中山店	千葉県市川市
13 2008.9.5	FC眼鏡市場 茂原店	千葉県茂原市
14 2008.9.12	FC眼鏡市場 彦根店	滋賀県彦根市
15 2008.9.18	FCアルク ピエリ守山店	滋賀県守山市
16 2008.10.30	FC眼鏡市場 観音寺店	香川県観音寺市
17 2008.11.21	FC眼鏡市場 松阪店	三重県松阪市
18 2008.11.21	FC眼鏡市場 春日部ユリノキ通り店	埼玉県春日部市
19 2008.11.21	FC眼鏡市場 入間黒須店	埼玉県入間市
20 2008.11.21	FC眼鏡市場 籠原店	埼玉県熊谷市
21 2008.11.21	FC眼鏡市場 東村山店	東京都東村山市
22 2008.11.21	FC眼鏡市場 寄居店	埼玉県大里郡
23 2008.12.5	FC眼鏡市場 須賀川店	福島県須賀川市
24 2008.12.5	FC眼鏡市場 丹波店	兵庫県丹波市
25 2008.12.11	FC眼鏡市場 御所店	奈良県御所市
26 2008.12.19	FC眼鏡市場 佐倉志津店	千葉県佐倉市
27 2009.2.20	FC眼鏡市場 柏豊四季店	千葉県柏市
28 2009.2.20	FC眼鏡市場 柏松ヶ崎店	千葉県柏市
29 2009.2.20	FC眼鏡市場 南柏店	千葉県柏市
30 2009.2.20	FC眼鏡市場 新座店	埼玉県新座市
31 2009.2.20	FC眼鏡市場 保谷店	東京都西東京市
32 2009.3.7	FC眼鏡市場 羽曳野店	大阪府羽曳野市
33 2009.3.17	FC眼鏡市場 横浜片倉店	神奈川県横浜市
34 2009.3.20	FC眼鏡市場 東大和店	東京都東大和市
35 2009.3.20	FC眼鏡市場 幸手店	埼玉県幸手市

<退店> 13店  
メガネトップ (6店)

年月日	店名	所在地
1 2008.4.13	メガネトップ 島田店	静岡県島田市
2 2008.4.13	メガネトップ 清水永楽店	静岡県静岡市
3 2008.4.13	メガネトップ 丸子店	静岡県静岡市
4 2008.4.13	メガネトップ 菊川店	静岡県菊川市
5 2008.4.13	メガネトップ 瀬名川店	静岡県静岡市
6 2008.4.13	メガネトップ 大岩店	静岡県静岡市

アルク (3店)

年月日	店名	所在地
1 2008.5.18	アルク 吉祥寺南口店	東京都武蔵野市
2 2008.7.21	アルク アメリカ村店	大阪府大阪市
3 2009.3.22	アルク 名古屋栄店	愛知県名古屋市

コンタクト (1店)

年月日	店名	所在地
1 2009.3.22	レンズダイレクト R栄店	愛知県名古屋市

F C (3店)

年月日	店名	所在地
1 2008.9.15	FCアルク イオンタウン名取店	宮城県名取市
2 2008.11.3	FCアルク 高円寺PAL店	東京都杉並区
3 2009.3.31	FCメガネトップ 焼津小川店	静岡県焼津市

<業態変更> 5店  
フィットミー (フィットミー→眼鏡市場) (1店)

年月日	店名	所在地
1 2008.6.20	フィットミー眼鏡市場 イオンモール盛岡店	岩手県盛岡市

アルク (アルク→眼鏡市場) (4店)

年月日	店名	所在地
1 2008.11.21	アルク 仙台一番町店	宮城県仙台市
2 2008.11.21	アルク 松山店	愛媛県松山市
3 2008.11.21	アルク 名古屋アネックス店	愛知県名古屋市
4 2008.11.21	アルク 所沢プロベ通り店	埼玉県所沢市

<リニューアル> 5店  
コンタクト (1店)

年月日	店名	所在地
1 2008.11.14	レンズダイレクト 心齋橋店	大阪府大阪市

アルク (4店)

年月日	店名	所在地
1 2008.6.28	アルク 品川シーサイド店	東京都品川区
2 2008.6.28	アルク 上野店	東京都台東区
3 2008.11.14	アルク 心齋橋店	大阪府大阪市
4 2008.11.21	アルク 岡山県庁通り店	岡山県岡山市

## 7. 店舗の状況

&lt;地域別店舗数&gt;

眼鏡市場	1998.8	1999.8	2000.8	2001.8	2002.8	2003.8	2004.3	2005.3	2006.3	2007.3	2008.3	2009.3
北海道										1	24	24
東北											25	39
関東										1	88	96
中部										51	143	147
近畿											28	34
中国										15	28	31
四国											15	18
九州										17	52	52
合計										85	403	441
アルク												
北海道						1	0	0	0	3	3	3
東北					2	2	2	2	2	2	2	1
関東					4	5	5	5	8	11	12	13
中部					2	2	2	2	3	4	4	2
近畿				2	5	5	5	7	7	10	11	10
中国					2	2	2	2	3	3	3	3
四国										1	1	0
九州					2	2	2	2	4	4	4	4
合計				2	17	19	18	20	27	38	40	36
コンタクト												
合計					15	16	18	22	23	25	15	14
フランチャイズ												
合計			2	2	2	2	7	12	22	20	36	68
フィットミー												
合計						1	5	7	7	7	1	0
メガネトップ												
北海道	15	15	17	19	22	23	19	18	16	18		
東北	5	9	15	20	23	23	24	24	22	21		
関東	23	31	39	50	61	67	67	66	65	64		
中部	73	82	102	116	128	145	144	141	131	77	6	
近畿	4	14	16	18	20	21	21	21	21	17		
中国			4	3	8	8	9	10	14	1		
四国				7	10	11	11	11	12	12		
九州				22	40	42	44	43	40	23		
合計	120	151	193	255	312	340	339	334	321	233	6	0
販社合計												
合計	120	151	195	263	350	378	387	395	400	408	501	559

## 8. 月次売上高の推移

売上高(前年比)

2008.4-2009.3	4	5	6	7	8	9	上期	10	11	12	1	2	3	下期	通期
既存店	103.1%	102.8%	96.8%	105.5%	105.4%	87.8%	100.0%	92.9%	106.3%	101.2%	99.8%	105.3%	107.8%	102.0%	101.0%
全店	116.8%	117.5%	113.6%	117.6%	116.6%	95.3%	112.4%	99.2%	114.2%	109.0%	106.3%	111.4%	116.0%	109.2%	110.7%

2007.4-2008.3	4	5	6	7	8	9	上期	10	11	12	1	2	3	下期	通期
既存店	105.1%	114.9%	130.1%	109.7%	112.2%	128.4%	116.3%	124.3%	118.6%	115.9%	111.6%	107.7%	104.3%	113.3%	114.8%
全店	110.3%	121.7%	132.8%	120.1%	125.0%	146.6%	125.9%	143.6%	134.8%	133.7%	130.7%	124.8%	119.9%	130.9%	128.4%

2006.4-2007.3	4	5	6	7	8	9	上期	10	11	12	1	2	3	下期	通期
既存店	106.4%	108.0%	107.6%	110.2%	111.0%	103.2%	107.8%	104.6%	108.6%	112.2%	107.1%	112.0%	116.4%	110.2%	109.0%
全店	105.3%	106.1%	106.5%	108.7%	110.0%	101.4%	106.4%	103.4%	109.3%	112.5%	108.2%	113.9%	118.1%	110.9%	108.7%
アルク	128.0%	125.2%	143.3%	153.3%	144.6%	136.5%	138.3%	135.4%	137.5%	132.9%	127.7%	131.0%	120.5%	130.2%	134.0%
販社合計	107.9%	107.9%	109.1%	110.7%	110.1%	104.1%	108.3%	104.0%	106.5%	109.8%	106.8%	110.8%	111.2%	108.3%	108.3%

2005.4-2006.3	4	5	6	7	8	9	上期	10	11	12	1	2	3	下期	通期
既存店	101.1%	98.7%	89.9%	90.9%	90.7%	100.2%	95.1%	102.3%	96.2%	102.6%	110.3%	103.4%	105.5%	103.7%	99.2%
全店	101.6%	99.3%	89.9%	90.8%	91.0%	100.2%	95.3%	102.2%	95.2%	102.5%	110.4%	103.4%	106.0%	103.6%	99.3%
アルク	112.0%	106.8%	99.9%	106.5%	106.0%	106.3%	106.4%	111.1%	108.1%	109.9%	112.7%	115.9%	120.1%	113.1%	109.9%
販社合計	116.9%	114.6%	107.2%	107.8%	107.9%	115.6%	111.5%	119.3%	114.5%	118.7%	123.8%	119.8%	123.0%	120.0%	115.7%

2004.4-2005.3	4	5	6	7	8	9	上期	10	11	12	1	2	3	下期	通期
既存店	91.6%	88.1%	91.0%	96.2%	94.0%	108.6%	94.7%	101.4%	98.6%	102.7%	95.6%	90.9%	98.4%	98.0%	96.2%
全店	92.8%	88.7%	92.2%	96.8%	95.2%	110.1%	95.7%	102.6%	99.5%	103.1%	96.5%	91.6%	97.3%	98.4%	97.0%
アルク	106.4%	100.2%	108.0%	112.3%	104.9%	116.0%	107.6%	114.4%	111.3%	115.1%	115.7%	99.0%	114.8%	111.8%	109.7%
販社合計	97.2%	93.4%	97.1%	101.4%	99.0%	112.5%	99.9%	106.5%	103.9%	107.1%	101.6%	96.5%	103.2%	103.1%	101.5%

2003.9-2004.3	9	10	11	12	1	2	3	通期
既存店	98.2%	97.4%	101.7%	95.0%	99.1%	103.2%	96.0%	98.5%
全店	102.2%	100.2%	106.1%	98.3%	101.9%	106.9%	102.2%	102.3%
アルク	100.2%	97.7%	99.2%	110.2%	110.1%	101.8%	1103.0%	103.5%
販社合計	101.8%	99.4%	104.6%	99.3%	102.8%	106.2%	103.8%	102.3%

9.年次 客単価の推移

※受注時点のデータによって作成しております。

メガネ部門(眼鏡一式:フレーム+レンズのみ対象)

(単位:円)

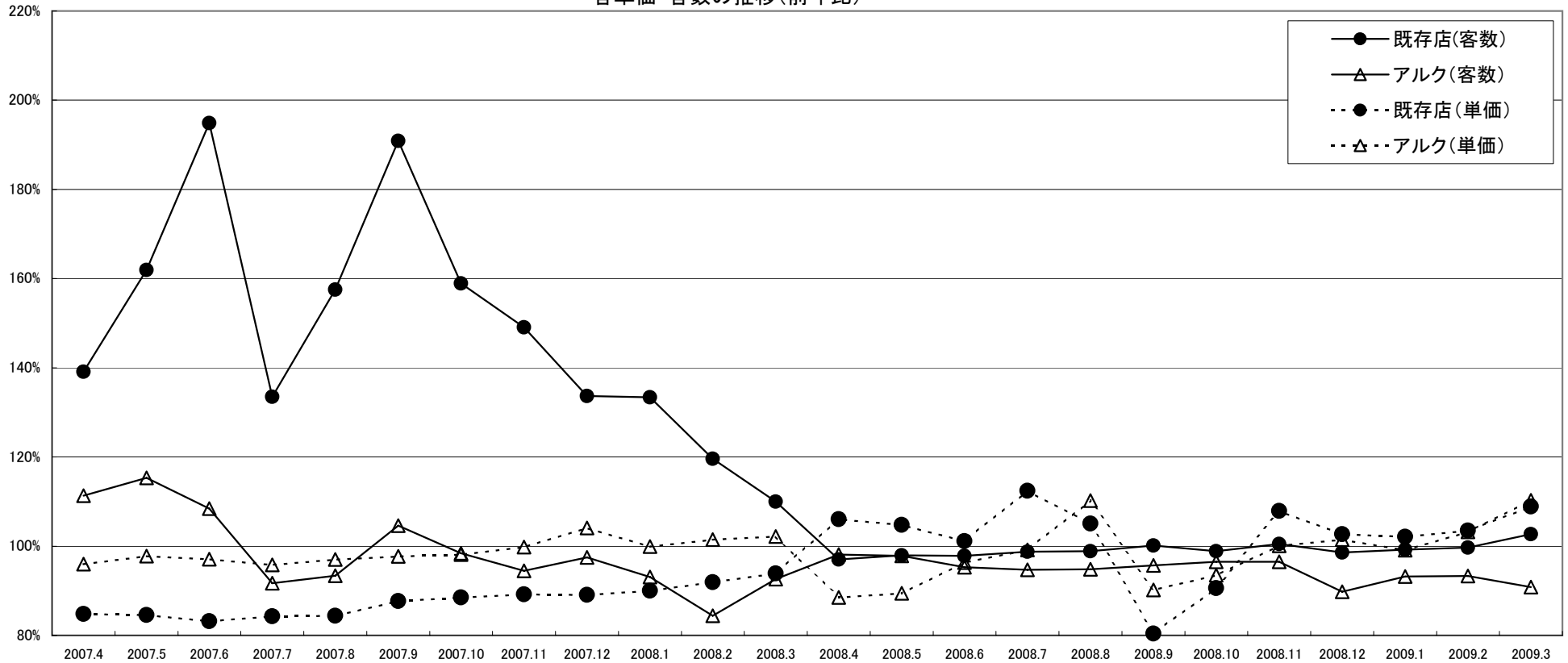
	1999	2000	2001	2002	2003	2004	2005	2006	2007	2008	2009
全店	25,677	26,254	25,792	21,380	24,446	25,998	24,341	21,910	19,477	17,861	17,622
アルク	-	-	-	7,887	8,999	9,643	9,864	9,995	9,844	9,728	9,198

10.月次 客単価・客数の推移(前年比)

※受注時点のデータによって作成しております。

メガネ部門(眼鏡一式:フレーム+レンズのみ対象)

客単価・客数の推移(前年比)



平均単価の推移(前年比)

2007.4-2009.3	2007.4	2007.5	2007.6	2007.7	2007.8	2007.9	2007.10	2007.11	2007.12	2008.1	2008.2	2008.3	2008.4	2008.5	2008.6	2008.7	2008.8	2008.9	2008.10	2008.11	2008.12	2009.1	2009.2	2009.3
既存店	84.8%	84.6%	83.2%	84.3%	84.4%	87.7%	88.5%	89.2%	89.1%	90.0%	91.9%	93.9%	97.0%	98.0%	97.8%	98.7%	98.9%	100.1%	98.9%	100.5%	98.6%	99.2%	99.7%	102.7%
全店	85.2%	85.1%	83.9%	85.2%	85.3%	88.3%	89.0%	89.8%	89.3%	90.2%	92.1%	94.1%	97.4%	98.3%	98.2%	98.9%	99.1%	100.3%	99.4%	100.6%	98.9%	99.5%	99.8%	103.0%
アルク	96.0%	97.8%	97.1%	95.8%	97.0%	97.7%	98.1%	99.8%	104.1%	99.9%	101.5%	102.2%	98.1%	97.9%	95.3%	94.7%	94.8%	95.7%	96.5%	96.5%	89.8%	93.2%	93.3%	90.8%

客数の推移(前年比)

既存店	139.1%	161.9%	194.9%	133.5%	157.5%	190.9%	158.9%	149.1%	133.7%	133.4%	119.6%	110.0%	106.1%	104.8%	101.2%	112.4%	105.1%	80.4%	90.6%	107.9%	102.7%	102.1%	103.5%	108.9%
全店	144.2%	171.7%	205.8%	154.1%	183.6%	233.1%	200.3%	188.5%	171.9%	172.5%	155.8%	142.7%	135.3%	134.6%	128.9%	134.9%	123.3%	93.8%	102.0%	124.5%	118.4%	116.4%	118.0%	124.8%
アルク	111.3%	115.3%	108.4%	91.7%	93.4%	104.6%	98.4%	94.5%	97.5%	93.1%	84.4%	92.6%	88.5%	89.4%	96.3%	99.2%	110.2%	90.2%	93.5%	100.1%	101.5%	99.1%	103.2%	110.3%

\* 既存店・全店にはアルク事業部、コンタクト事業部及びフィットミーは含まれておりません。

## 11. 設備投資、減価償却費

<連結>

(単位:百万円)

	2002.8	2003.8	2004.3	2005.3	2006.3	2007.3	2008.3	2009.3
設備投資額	5,666	1,330	1,200	1,511	1,751	2,009	4,558	1,223
減価償却費	688	793	455	921	1,184	1,119	1,210	1,253
当期利益	915	438	225	△ 70	△ 1,015	1,011	877	2,899

## 12. 株主の状況(2009.3.31現在)

大株主の状況

(単位:千株)

株主名	持株数	持株比率
富澤昌三	4,455	19.1%
富澤昌宏	3,003	12.9%
日本トラスティ・サービス信託銀行株式会社	2,074	8.9%
日本マスタートラスト信託銀行株式会社	1,753	7.5%
サ <sup>チ</sup> ェースマンハッタンバンクエヌエイロンドンエスエルオムニバスアカウント	883	3.8%
株式会社三菱東京UFJ銀行	622	2.7%
ノーザントラストカンパニーエイブ <sup>イ</sup> イエフシーリファイティティファンズ <sup>ス</sup>	500	2.1%
日本生命保険相互会社	411	1.8%
富澤万里	381	1.6%
メガネトップ取引先持株会	309	1.3%
合計	14,395	61.8%

所有者別状況

(単位:千株)

	株主数(名)	持株数	持株比率
金融商品取引業者	22	150	0.6%
外国人	76	3,453	14.8%
金融機関	28	6,221	26.7%
その他の法人	102	836	3.6%
個人その他	9,422	12,663	54.3%
合計	9,650	23,324	100.0%

地域別分布状況

(単位:千株)

	株主数(名)	持株数	持株比率
北海道	208	115	0.5%
東北	328	101	0.4%
関東	2,991	7,030	30.1%
中部	3,227	11,086	47.5%
近畿	1,548	1,153	5.0%
中国	428	147	0.6%
四国	292	90	0.4%
九州・沖縄	558	188	0.8%
外国他	70	3,410	14.6%
合計	9,650	23,324	100.0%