

2010年3月期決算 補足資料
2009.4.1～2010.3.31

1 主要な経営指標等の推移	2
2 会社の沿革	3
3 資本金の推移	4
4 品目別販売実績	4
5 貸借対照表	5
6 キャッシュ・フローの状況	5
7 店舗の状況	6-7
8 月次 売上高の推移	8
9 年次 メガネセット単価の推移(全店)	9
10 月次 客単価・客数の前年比推移	9
11 年次 設備投資額・減価償却費の推移	10
12 株主の状況	10

1. 主要な経営指標等の推移

< 連結 >

(単位:百万円)

	2006.3	2007.3	2008.3	2009.3	2010.3
売上高	31,941	33,546	42,099	46,607	49,601
売上原価	11,752	11,466	13,886	14,790	15,690
売上総利益	20,188	22,080	28,213	31,816	33,910
販売管理費	19,680	19,754	25,571	26,499	29,140
(広告宣伝費・販売促進費)	2,231	2,365	3,532	3,629	4,090
(人件費)	8,482	8,757	11,255	12,370	13,748
(地代家賃・支払リース料・賃借料)	3,986	3,870	4,595	5,091	5,323
(その他)	4,981	4,760	6,188	5,409	5,977
営業利益	508	2,325	2,641	5,316	4,770
営業外収益	543	537	538	539	573
営業外費用	572	536	664	449	502
経常利益	479	2,327	2,516	5,407	4,841
特別利益	327	20	56	205	4
特別損失	1,594	560	712	450	802
税金等調整前当期純利益	△ 787	1,788	1,859	5,162	4,042
法人税等	227	776	981	2,263	1,681
当期純利益	△ 1,015	1,011	877	2,899	2,361

売上高総利益率	63.2%	65.8%	67.0%	68.3%	68.4%
売上高営業利益率	1.6%	6.9%	6.3%	11.4%	9.6%
売上高経常利益率	1.5%	6.9%	6.0%	11.6%	9.8%
売上高当期純利益率	△ 3.2%	3.0%	2.1%	6.2%	4.8%
売上高広告宣伝費比率	7.0%	7.1%	8.4%	7.8%	8.2%
売上高人件費比率	26.6%	26.1%	26.7%	26.5%	27.7%

前年比

売上高	13.1%	5.0%	25.5%	10.7%	6.4%
売上総利益	6.0%	9.4%	27.8%	12.8%	6.6%
販売管理費	6.3%	0.4%	29.4%	3.6%	10.0%
(広告宣伝費・販売促進費)	6.7%	6.0%	49.3%	2.8%	12.7%
(人件費)	8.0%	3.2%	28.5%	9.9%	11.1%
(地代家賃・支払リース料・賃借料)	△ 0.3%	△ 2.9%	18.7%	10.8%	4.6%
(その他)	8.9%	△ 4.4%	30.0%	△ 12.6%	10.5%
営業利益	△ 3.0%	357.5%	13.6%	101.3%	△ 10.3%
経常利益	△ 19.7%	385.8%	8.1%	114.9%	△ 10.5%
当期純利益	-	-	△ 13.3%	230.3%	△ 18.5%

< 連結 >

(単位:百万円)

	2006.3	2007.3	2008.3	2009.3	2010.3
純資産額	5,689	6,353	9,712	11,927	13,953
総資産額	24,084	23,590	26,268	27,676	27,683
流動資産	7,573	7,100	7,079	8,957	7,852
流動負債	8,729	8,782	8,890	10,410	9,251
たな卸資産	4,051	4,140	3,676	4,045	4,109
1株当たり純資産額(円)	670.10	746.03	503.39	512.08	460.92
1株当たり当期純利益(円)	△ 124.62	119.22	45.80	124.60	78.01
発行済株式数(千株)	8,478	8,525	19,313	23,324	30,328
総資本回転率	1.33	1.41	1.69	1.73	1.79
たな卸資産在庫回転率	8.18	8.19	10.77	12.07	12.16
自己資本比率	23.6%	26.9%	37.0%	43.1%	50.4%
流動比率	86.8%	80.9%	79.6%	86.0%	84.9%
総資産経常利益率	2.0%	9.8%	10.1%	20.0%	17.5%
自己資本当期純利益率	-	16.8%	10.9%	26.8%	18.2%
従業員数(名)	1,357	1,286	1,377	1,490	1,600
契約社員(名)	633	811	1,309	1,468	1,660
契約社員比率	31.8%	38.7%	48.7%	49.6%	50.9%
期末店舗数(FC含む)	400	408	501	559	654
1株当たり中間配当額(円)	6.00	36.00	6.00	26.00	6.00
1株当たり期末配当額(円)	6.00	6.00	6.00	6.00	6.00

2.会社の沿革

年月	沿革
1980.05	静岡県静岡市御幸町に㈱メガネトップを資本金1,000万円で設立。
1983.10	本社を静岡県静岡市御幸町から静岡県静岡市常磐町に移転。
1988.10	本社を静岡県静岡市常磐町から静岡県静岡市曲金に移転。
1992.10	トップ光学㈱(当社の商品仕入部門)を吸収合併。
1994.10	静岡県静岡市に日本平研修センターを設置。
1997.06	日本証券業協会に店頭売買銘柄として登録。
1998.12	㈱キングスターの株式取得による子会社化。
2000.12	東京証券取引所市場第二部に株式を上場。
2001.03	M&Aの受入を目的とした㈱ジェイエムジーを設立。
2001.04	㈱ジェイエムジーは、㈱カワカミより眼鏡販売事業部門の営業権を譲受。
2001.06	若者層をターゲットとした超低価格眼鏡の販売を目的とした㈱アルクを設立。
2002.07	コンタクトレンズ販売を中心とした㈱ウインを買収。
2002.08	東京証券取引所市場第一部指定。
2002.09	本社を静岡県静岡市曲金から静岡県静岡市伝馬町に移転。
2003.04	㈱ジェイエムジーを吸収合併。
2003.05	子会社㈱キングスターは、眼鏡製造の資生眼鏡㈱を買収。
2003.07	㈱フィットミー(現連結子会社)を設立。
2003.08	㈱キングスターは、資生眼鏡㈱を吸収合併。
2004.10	㈱ファーマフューチャーの株式取得による子会社化。
2004.11	㈱テキストの株式取得による子会社化。
2005.02	㈱ウインは㈱テキストと合併し、㈱ウインを存続会社として社名をテキストに変更。
2006.02	株式交換により、㈱テキストを完全子会社化。
2006.04	㈱テキストは、㈱アルクと合併し、㈱テキストを存続会社として社名を㈱ベンシスジャパンに変更。
2006.07	㈱ベンシスジャパン及び㈱キングスターを吸収合併。
2006.10	オールインワンプライスショップ「眼鏡市場」の展開を開始。
2007.03	㈱ファーマフューチャーの清算終了。
2010.04	㈱フィットミーを吸収合併。

3.資本金の推移

(単位:千円)

年月	増資額	増資後資本金	摘要
1994.4.1	95,000	291,000	有償第三者割当増資 50,000株 発行価格 3,800円 資本組入額 1,900円 割当先 株式会社東海銀行 他10名
1995.2.28	303,000	594,000	第1回新株引受権付社債の新株引受権の権利行使 100,000株 発行価格 3,400円 資本組入額 1,700円 新株引受権権利行使者 富澤昌三
			第2回新株引受権付社債の新株引受権の権利行使 70,000株 発行価格 3,800円 資本組入額 1,900円 新株引受権権利行使者 富澤昌三
1997.6.3	346,500	940,500	有償一般募集 入札によらない募集 発行額 350,000株 発行価格 2,660円 資本組入額 990円 払込金額総額 931,000千円
2006.9-07.3	24,014	964,514	第1回ストックオプション行使による発行 25,000株 発行価格 970円 資本組入額 485円 払込金額総額 24,250千円 第2回ストックオプション行使による発行 21,500株 発行価格1,105円 資本組入額 553円 払込金額総額 33,457千円
2007.4	1,202,500	2,167,014	公募増資 1,000,000株 発行価格 2,405円 資本組入額 1,202円 払込金額総額 2,405,000千円
2007.5	120,250	2,287,264	第三者割当増資 100,000株 発行価格 2,405円 資本組入額 1,202円 払込金額総額 240,500千円
2007.9-08.3	16,605	2,303,869	第1回ストックオプション行使による発行 18,000株 発行価格 479円 資本組入額 240円 払込金額総額 8,622千円 第2回ストックオプション行使による発行 45,000株 発行価格 545円 資本組入額 273円 払込金額総額 24,525千円
2008.4-09.3	31,809	2,335,679	第1回ストックオプション行使による発行 75,600株 発行価格 400円 資本組入額 200円 払込金額総額 30,240千円 第2回ストックオプション行使による発行 73,200株 発行価格 455円 資本組入額 228円 払込金額総額 33,306千円
2009.4-09.11	1,092	2,336,771	第2回ストックオプション行使による発行 6,240株 発行価格 350円 資本組入額 175円 払込金額総額 2,184千円

4.品目別販売実績

<連結>

(単位:百万円)

	2007.3		2008.3		2009.3		2010.3	
	金額	売上比	金額	売上比	金額	売上比	金額	売上比
フレーム	12,047	35.9%	16,692	39.7%	19,393	41.6%	21,274	42.9%
レンズ	12,409	37.0%	16,043	38.1%	17,255	37.0%	17,503	35.3%
サングラス	713	2.1%	416	1.0%	-	-	331	0.7%
コンタクトレンズ	7,103	21.6%	7,312	17.4%	7,350	15.8%	7,556	15.2%
コンタクト備品	210	0.6%	339	0.8%	486	1.0%	501	1.0%
その他	1,062	3.2%	1,295	3.1%	2,121	4.6%	2,434	4.9%
合計	33,546	100.0%	42,099	100.0%	46,607	100.0%	49,601	100.0%

5. 貸借対照表

<連結>

(単位:百万円)

	2009.3		2010.3		増減(B-A)
	金額(B)	構成比	金額(B)	構成比	
(資産の部)					
I 流動資産					
1現金及び預金	2,446	8.8%	1,295	4.7%	△ 1,151
2受取手形及び売掛金	970	3.5%	927	3.3%	△ 42
3たな卸資産	4,045	14.6%	4,109	14.8%	63
4その他の流動資産	1,494	5.4%	1,520	5.5%	26
流動資産合計	8,957	32.4%	7,852	28.4%	△ 1,104
II 固定資産					0
1有形固定資産	10,488	37.9%	10,585	38.2%	97
2無形固定資産	485	1.8%	292	1.1%	△ 193
3投資その他の資産	7,745	28.0%	8,952	32.3%	1,207
固定資産合計	18,719	67.6%	19,830	71.6%	1,111
資産合計	27,676	100.0%	27,683	100.0%	6

(負債の部)					
I 流動負債					
1支払手形及び買掛金	1,163	4.2%	1,249	4.5%	86
2短期借入金等	3,415	12.3%	3,076	11.1%	△ 338
3未払法人税等	1,976	7.1%	787	2.8%	△ 1,188
4その他の流動負債	3,855	13.9%	4,137	14.9%	282
流動負債合計	10,410	37.6%	9,251	33.4%	△ 1,158
II 固定負債		0.0%			
1社債	750	2.7%	370	1.3%	△ 380
2長期借入金	3,538	12.8%	2,866	10.4%	△ 672
3その他の固定負債	1,050	3.8%	1,241	4.5%	191
固定負債合計	5,339	19.3%	4,478	16.2%	△ 860
負債合計	15,749	56.9%	13,730	49.6%	△ 2,019
(純資産の部)					
I 株主資本					
1資本金	2,335	8.4%	2,336	8.4%	1
2資本剰余金	2,768	10.0%	2,769	10.0%	1
3利益剰余金	6,843	24.7%	8,883	32.1%	2,040
4自己株式	△ 23	△ 0.1%	△ 40	△ 0.1%	△ 16
株主資本合計	11,923	43.1%	13,949	50.4%	2,025
II 評価・換算差額等					
評価・換算差額等合計	3		4	0.0%	0
純資産合計	11,927	43.1%	13,953	50.4%	2,025
負債純資産合計	27,676	100.0%	27,683	100.0%	6

6. キャッシュ・フローの状況

<連結>

(単位:百万円)

	2009.3	2010.3
営業活動によるキャッシュ・フロー	5,623	3,309
投資活動によるキャッシュ・フロー	△ 746	△ 2,539
財務活動によるキャッシュ・フロー	△ 3,753	△ 1,918
現金及び現金同等物期末残高	2,445	1,295

7. 店舗の状況

<新規出店>

眼鏡市場

102店

(60店)

年月日	店名	所在地
1 H21.4.3	眼鏡市場 飯田アップルロード店	長野県飯田市
2 H21.4.3	眼鏡市場 亀岡店	京都府亀岡市
3 H21.4.10	眼鏡市場 西落合新青梅街道店	東京都新宿区
4 H21.4.10	眼鏡市場 高島平店	東京都板橋区
5 H21.4.17	眼鏡市場 弘前店	青森県弘前市
6 H21.5.1	眼鏡市場 横浜西口本店	神奈川県横浜市
7 H21.5.1	眼鏡市場 ルフラこうほく店	神奈川県横浜市
8 H21.5.1	眼鏡市場 青葉たちばな台店	神奈川県横浜市
9 H21.5.1	眼鏡市場 船橋習志野台店	千葉県船橋市
10 H21.5.1	眼鏡市場 座間小松原店	神奈川県座間市
11 H21.5.22	眼鏡市場 姫路構店	兵庫県姫路市
12 H21.5.29	眼鏡市場 あきる野店	東京都あきる野市
13 H21.6.26	眼鏡市場 藤沢石川店	神奈川県藤沢市
14 H21.6.26	眼鏡市場 尾張旭店	愛知県尾張旭市
15 H21.6.26	眼鏡市場 国分寺日吉店	東京都国分寺市
16 H21.6.26	眼鏡市場 相模原本店	神奈川県相模原市
17 H21.6.26	眼鏡市場 倉吉店	鳥取県倉吉市
18 H21.6.26	眼鏡市場 水戸見和店	茨城県水戸市
19 H21.6.26	眼鏡市場 小田原シティーモールクレッセ店	神奈川県小田原市
20 H21.7.3	眼鏡市場 茨木下穂積店	大阪府茨木市
21 H21.7.3	眼鏡市場 堺深井店	大阪府堺市
22 H21.7.3	眼鏡市場 貝塚店	大阪府貝塚市
23 H21.7.10	眼鏡市場 東加古川店	兵庫県加古川市
24 H21.7.17	眼鏡市場 小牧店	愛知県小牧市
25 H21.7.24	眼鏡市場 福島南バイパス店	福島県福島市
26 H21.7.24	眼鏡市場 成瀬店	東京都町田市
27 H21.7.24	眼鏡市場 藤井寺店	大阪府藤井寺市
28 H21.7.31	眼鏡市場 新堀店	東京都江戸川区
29 H21.7.31	眼鏡市場 松江店	島根県松江市
30 H21.8.7	眼鏡市場 調布仙川店	東京都調布市
31 H21.8.14	眼鏡市場 尾道店	広島県尾道市
32 H21.8.21	眼鏡市場 富山上袋店	富山県富山市
33 H21.8.21	眼鏡市場 富山金泉寺店	富山県富山市
34 H21.8.28	眼鏡市場 伊勢原店	神奈川県伊勢原市
35 H21.8.28	眼鏡市場 八尾店	大阪府八尾市
36 H21.8.28	眼鏡市場 船橋駿河台店	千葉県船橋市
37 H21.8.28	眼鏡市場 横浜白根店	神奈川県横浜市
38 H21.9.18	眼鏡市場 佐野浅沼店	栃木県佐野市
39 H21.10.16	眼鏡市場 八千代店	千葉県八千代市
40 H21.10.16	眼鏡市場 成田公津の杜店	千葉県成田市

年月日	店名	所在地
41 H21.10.16	眼鏡市場 竜ヶ崎店	茨城県龍ヶ崎市
42 H21.10.16	眼鏡市場 四街道店	千葉県四街道市
43 H21.10.23	眼鏡市場 川崎生田店	神奈川県川崎市
44 H21.10.23	眼鏡市場 京都上桂店	京都府京都市
45 H21.10.23	眼鏡市場 茅ヶ崎高田店	神奈川県茅ヶ崎市
46 H21.11.20	眼鏡市場 京都太秦店	京都府京都市
47 H21.11.20	眼鏡市場 北伊丹店	兵庫県伊丹市
48 H21.11.20	眼鏡市場 松原店	大阪府松原市
49 H21.11.20	眼鏡市場 堺北花田店	大阪府堺市
50 H21.11.20	眼鏡市場 堺百舌鳥店	大阪府堺市
51 H21.11.27	眼鏡市場 練馬谷原店	東京都練馬区
52 H21.11.27	眼鏡市場 鎌倉手広店	神奈川県鎌倉市
53 H21.11.27	眼鏡市場 美浜ニューポートリゾート店	千葉県千葉市
54 H21.12.3	眼鏡市場 ゆめシティ下関店	山口県下関市
55 H21.12.4	眼鏡市場 八王子榎原店	東京都八王子市
56 H21.12.4	眼鏡市場 津島店	愛知県津島市
57 H21.12.11	眼鏡市場 寝屋川店	大阪府寝屋川市
58 H21.12.18	眼鏡市場 熊本光の森店	熊本県菊池郡
59 H21.12.18	眼鏡市場 明石大久保店	兵庫県明石市
60 H21.12.18	眼鏡市場 町田本店	東京都町田市

アルク

(2店)

年月日	店名	所在地
1 H21.5.1	アルク 横浜西口本店	神奈川県横浜市
2 H21.6.26	アルク 相模原本店	神奈川県相模原市

<新規出店>

F C (40店)

	年月日	店名	所在地
1	H21.4.3	FC眼鏡市場 志摩店	三重県志摩市
2	H21.4.24	FC眼鏡市場 津藤方店	三重県津市
3	H21.5.29	FC眼鏡市場 八王子石川店	東京都八王子市
4	H21.5.29	FC眼鏡市場 草加栄町店	埼玉県草加市
5	H21.6.12	FC眼鏡市場 志木店	埼玉県新座市
6	H21.6.26	FC眼鏡市場 御殿場店	静岡県御殿場市
7	H21.6.26	FC眼鏡市場 瀬田店	滋賀県大津市
8	H21.7.3	FC眼鏡市場 徳島元町店	徳島県徳島市
9	H21.7.3	FC眼鏡市場 高松田町店	香川県高松市
10	H21.7.10	FC眼鏡市場 天理店	奈良県天理市
11	H21.7.17	FC眼鏡市場 別府店	大分県別府市
12	H21.7.17	FC眼鏡市場 秋田茨島店	秋田県秋田市
13	H21.7.24	FC眼鏡市場 サンフェスタ外旭川店	秋田県秋田市
14	H21.7.31	FC眼鏡市場 福知山店	京都府福知山市
15	H21.8.7	FC眼鏡市場 阿南店	徳島県阿南市
16	H21.8.7	FC眼鏡市場 日進店	愛知県日進市
17	H21.8.7	FC眼鏡市場 綾部店	京都府綾部市
18	H21.8.7	FC眼鏡市場 狛江通り店	東京都狛江市
19	H21.8.14	FC眼鏡市場 ウニクス野田店	千葉県野田市
20	H21.8.21	FC眼鏡市場 鶴見末吉店	神奈川県横浜市
21	H21.8.21	FC眼鏡市場 館山店	千葉県館山市
22	H21.9.11	FC眼鏡市場 岩国店	山口県岩国市
23	H21.9.18	FC眼鏡市場 蓮田店	埼玉県蓮田市
24	H21.9.18	FC眼鏡市場 イオン仙台泉大沢店	宮城県仙台市
25	H21.10.8	FC眼鏡市場 泉佐野店	大阪府泉佐野市
26	H21.10.9	FC眼鏡市場 越谷大沢店	埼玉県越谷市
27	H21.10.9	FC眼鏡市場 山口店	山口県山口市
28	H21.10.28	FC眼鏡市場 ロックタウン木更津店	千葉県木更津市
29	H21.11.6	FC眼鏡市場 三次店	広島県三次市
30	H21.11.20	FC眼鏡市場 東仙台店	宮城県仙台市
31	H21.12.4	FC眼鏡市場 花巻店	岩手県花巻市
32	H21.12.16	FC眼鏡市場 柳川店	福岡県柳川市
33	H21.12.18	FC眼鏡市場 大河原店	宮城県柴田郡
34	H22.1.22	FC眼鏡市場 延岡店	宮崎県延岡市
35	H22.2.5	FC眼鏡市場 いずみ領家店	神奈川県横浜市
36	H22.2.11	FC眼鏡市場 アトラス萩店	山口県萩市
37	H22.3.12	FC眼鏡市場 オーシディ田辺店	和歌山県田辺市
38	H22.3.12	FC眼鏡市場 八事店	愛知県名古屋市
39	H22.3.19	FC眼鏡市場 住吉あびこ店	大阪府大阪市
40	H22.3.19	FC眼鏡市場 山科店	京都府京都市

<退店>

眼鏡市場 (1店)

	年月日	店名	所在地
1	H21.5.17	眼鏡市場 金沢オーバル壱町店	石川県金沢市

アルク

(1店)

	年月日	店名	所在地
1	H21.5.17	アルク 金沢オーバル壱町店	石川県金沢市

FC

(5店)

	年月日	店名	所在地
1	H21.9.7	FCアルク イオン仙台泉大沢店	宮城県仙台市
2	H21.9.7	FCアルク イオンおゆみ野SC店	千葉県千葉市
3	H21.9.27	FCアルク イオン栗原志波姫店	宮城県栗原市
4	H22.2.21	FCアルク 八事店	愛知県名古屋市
5	H22.3.28	FCアルク 大津ときめき坂店	滋賀県大津市

<リニューアル>

3店

アルク

(3店)

	年月日	店名	所在地
1	H22.2.26	アルク 三宮店	兵庫県神戸市
2	H22.3.5	アルク 京都四条河原町店	京都府京都市

<移転>

眼鏡市場 (1店)

	年月日	店名	所在地
1	H21.4.24	眼鏡市場 宇都宮駒生店	栃木県宇都宮市

8. 月次 売上高の推移

売上高(前年比)

2009.4-2010.3	4	5	6	7	8	9	上期	10	11	12	1	2	3	下期	通期
既存店	7.4%	8.3%	0.1%	0.8%	4.4%	△ 5.1%	2.6%	△ 7.6%	△ 11.8%	1.6%	△ 6.6%	△ 18.5%	△ 13.6%	△ 9.0%	△ 3.2%
全店	14.8%	16.4%	6.6%	10.4%	13.1%	3.9%	10.9%	2.0%	△ 2.4%	15.8%	5.1%	△ 7.7%	△ 7.7%	1.4%	6.0%

2008.4-2009.3	4	5	6	7	8	9	上期	10	11	12	1	2	3	下期	通期
既存店	3.1%	2.8%	△ 3.2%	5.5%	5.4%	△ 12.2%	0.0%	△ 7.1%	6.3%	1.2%	△ 0.2%	5.3%	7.8%	2.0%	1.0%
全店	16.8%	17.5%	13.6%	17.6%	16.6%	△ 4.7%	12.4%	△ 0.8%	14.2%	9.0%	6.3%	11.4%	16.0%	9.2%	10.7%

2007.4-2008.3	4	5	6	7	8	9	上期	10	11	12	1	2	3	下期	通期
既存店	5.1%	14.9%	30.1%	9.7%	12.2%	28.4%	16.3%	24.3%	18.6%	15.9%	11.6%	7.7%	4.3%	13.3%	14.8%
全店	10.3%	21.7%	32.8%	20.1%	25.0%	46.6%	25.9%	43.6%	34.8%	33.7%	30.7%	24.8%	19.9%	30.9%	28.4%

2006.4-2007.3	4	5	6	7	8	9	上期	10	11	12	1	2	3	下期	通期
既存店	6.4%	8.0%	7.6%	10.2%	11.0%	3.2%	7.8%	4.6%	8.6%	12.2%	7.1%	12.0%	16.4%	10.2%	9.0%
全店	5.3%	6.1%	6.5%	8.7%	10.0%	1.4%	6.4%	3.4%	9.3%	12.5%	8.2%	13.9%	18.1%	10.9%	8.7%
アルク	28.0%	25.2%	43.3%	53.3%	44.6%	36.5%	38.3%	35.4%	37.5%	32.9%	27.7%	31.0%	20.5%	30.2%	34.0%
販社合計	7.9%	7.9%	9.1%	10.7%	10.1%	4.1%	8.3%	4.0%	6.5%	9.8%	6.8%	10.8%	11.2%	8.3%	8.3%

2005.4-2006.3	4	5	6	7	8	9	上期	10	11	12	1	2	3	下期	通期
既存店	1.1%	△ 1.3%	△ 10.1%	△ 9.1%	△ 9.3%	0.2%	△ 4.9%	2.3%	△ 3.8%	2.6%	10.3%	3.4%	5.5%	3.7%	△ 0.8%
全店	1.6%	△ 0.7%	△ 10.1%	△ 9.2%	△ 9.0%	0.2%	△ 4.7%	2.2%	△ 4.8%	2.5%	10.4%	3.4%	6.0%	3.6%	△ 0.7%
アルク	12.0%	6.8%	△ 0.1%	6.5%	6.0%	6.3%	6.4%	11.1%	8.1%	9.9%	12.7%	15.9%	20.1%	13.1%	9.9%
販社合計	16.9%	14.6%	7.2%	7.8%	7.9%	15.6%	11.5%	19.3%	14.5%	18.7%	23.8%	19.8%	23.0%	20.0%	15.7%

2004.4-2005.3	4	5	6	7	8	9	上期	10	11	12	1	2	3	下期	通期
既存店	△ 8.4%	△ 11.9%	△ 9.0%	△ 3.8%	△ 6.0%	8.6%	△ 5.3%	1.4%	△ 1.4%	2.7%	△ 4.4%	△ 9.1%	△ 1.6%	△ 2.0%	△ 3.8%
全店	△ 7.2%	△ 11.3%	△ 7.8%	△ 3.2%	△ 4.8%	10.1%	△ 4.3%	2.6%	△ 0.5%	3.1%	△ 3.5%	△ 8.4%	△ 2.7%	△ 1.6%	△ 3.0%
アルク	6.4%	0.2%	8.0%	12.3%	4.9%	16.0%	7.6%	14.4%	11.3%	15.1%	15.7%	△ 1.0%	14.8%	11.8%	9.7%
販社合計	△ 2.8%	△ 6.6%	△ 2.9%	1.4%	△ 1.0%	12.5%	△ 0.1%	6.5%	3.9%	7.1%	1.6%	△ 3.5%	3.2%	3.1%	1.5%

9.年次 メガネセット単価の推移(全店)

(単位:円)

	1999	2000	2001	2002	2003	2004	2005	2006	2007	2008	2009	2010
眼鏡市場	25,677	26,254	25,792	21,380	24,446	25,998	24,341	21,910	19,477	17,861	17,622	16,655
アルク	-	-	-	7,887	8,999	9,643	9,864	9,995	9,844	9,728	9,198	8,429

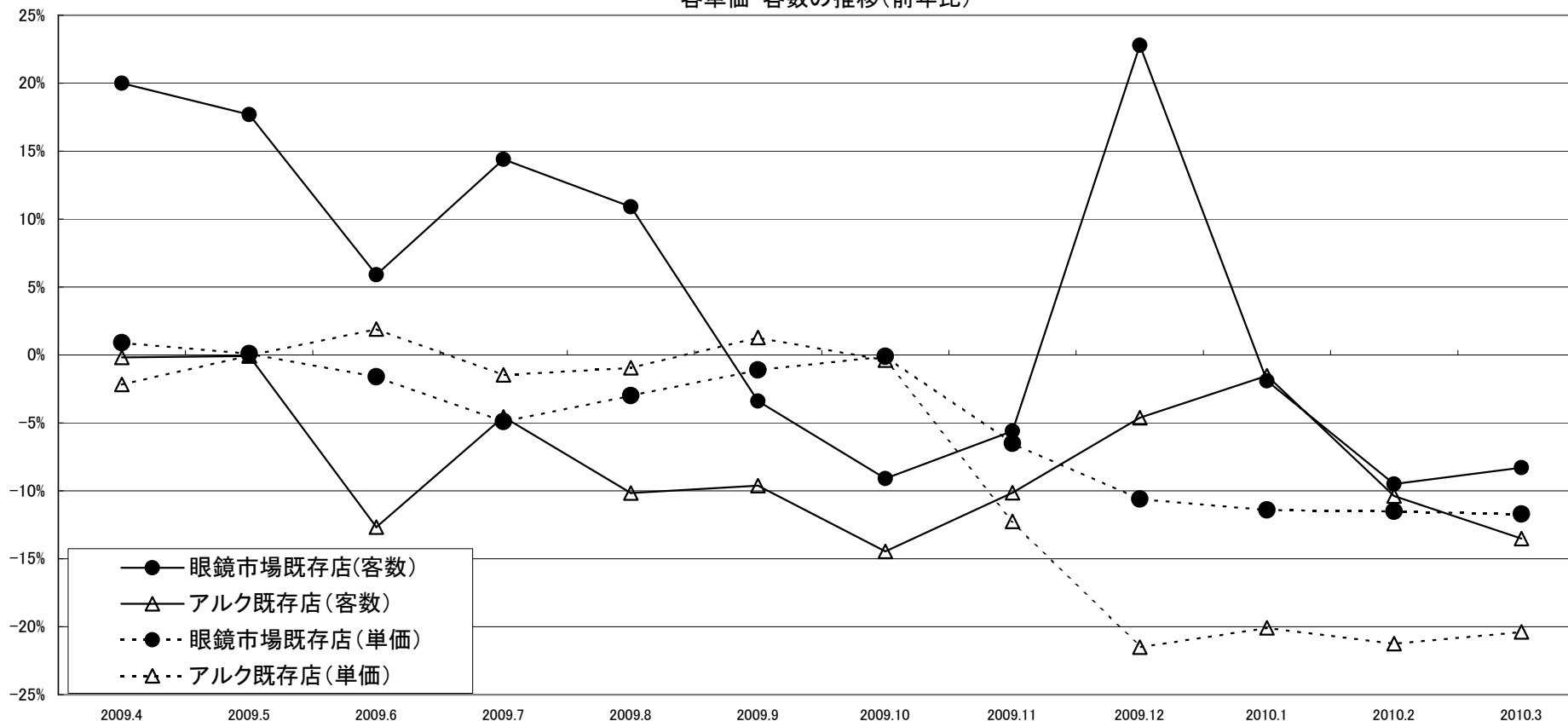
※受注時点のデータによって作成しております。

※眼鏡市場には旧屋号メガネトップを含みます。

10. 月次 客単価・客数の前年比推移

メガネ部門(眼鏡一式:フレーム+レンズのみ対象)

客単価・客数の推移(前年比)



平均単価の前年比推移

	2009.4	2009.5	2009.6	2009.7	2009.8	2009.9	2009.10	2009.11	2009.12	2010.1	2010.2	2010.3
眼鏡市場既存店	0.9%	0.1%	△ 1.6%	△ 4.9%	△ 3.0%	△ 1.1%	△ 0.1%	△ 6.5%	△ 10.6%	△ 11.4%	△ 11.5%	△ 11.7%
眼鏡市場全店	0.9%	0.2%	△ 1.4%	△ 4.7%	△ 2.7%	△ 0.9%	0.1%	△ 6.4%	△ 10.4%	△ 11.1%	△ 11.3%	△ 11.5%
アルク既存店	△ 2.2%	△ 0.0%	1.9%	△ 1.5%	△ 1.0%	1.3%	△ 0.4%	△ 12.2%	△ 21.5%	△ 20.1%	△ 21.2%	△ 20.4%

客数の推移(前年比)

	2009.4	2009.5	2009.6	2009.7	2009.8	2009.9	2009.10	2009.11	2009.12	2010.1	2010.2	2010.3
眼鏡市場既存店	20.0%	17.7%	5.9%	14.4%	10.9%	△ 3.4%	△ 9.1%	△ 5.6%	22.8%	△ 1.9%	△ 9.5%	△ 8.3%
眼鏡市場全店	22.4%	23.4%	12.4%	26.6%	24.4%	9.3%	5.2%	11.8%	48.6%	17.0%	7.8%	9.8%
アルク既存店	△ 0.2%	△ 0.1%	△ 12.7%	△ 4.6%	△ 10.2%	△ 9.6%	△ 14.5%	△ 10.1%	△ 4.6%	△ 1.5%	△ 10.4%	△ 13.5%

11.年次 設備投資、減価償却費

<連結>

(単位:百万円)

	2002.8	2003.8	2004.3	2005.3	2006.3	2007.3	2008.3	2009.3	2010.3
設備投資額	5,666	1,330	1,200	1,511	1,770	2,010	4,558	1,223	2,771
減価償却費	688	793	455	921	1,184	1,119	1,210	1,253	1,240
当期利益	915	438	225	△ 70	△ 1,015	1,011	877	2,899	2,361

12. 株主の状況(2010.3.31現在)

大株主の状況

(単位:千株)

株主名	持株数	持株比率
富澤昌三	5,132	16.9%
富澤昌宏	4,206	13.9%
日本トラスティ・サービス信託銀行株式会社	1,755	5.8%
日本マスタートラスト信託銀行株式会社	835	2.8%
株式会社三菱東京UFJ銀行	808	2.7%
資産管理サービス信託銀行株式会社	624	2.1%
日本生命保険相互会社	516	1.7%
富澤万里	496	1.6%
日本証券金融株式会社	425	1.4%
メガネトップ取引先持株会	413	1.4%
合計	15,213	50.2%

所有者別状況

(単位:千株)

	株主数(名)	持株数	持株比率
政府・地方公共団体	1	3	0.0%
金融機関	32	6,025	19.9%
金融商品取引業者	52	987	3.3%
その他の法人	121	1,331	4.4%
外国法人	100	2,540	8.4%
個人その他	15,458	19,384	63.9%
自己株式	1	55	0.2%
合計	15,765	30,328	100.0%

地域別分布状況

(単位:千株)

	株主数(名)	持株数	持株比率
北海道	325	176	0.6%
東北	573	238	0.8%
関東	5,146	417	31.1%
中部	4,638	14,837	48.9%
近畿	2,715	2,096	6.9%
中国	819	397	1.3%
四国	472	243	0.8%
九州・沖縄	984	415	1.4%
外国他	93	2,505	8.3%
合計	15,765	30,328	100.0%